



Aide Salvatorienne asbl

Récolte de fonds et collecte de vêtements pour appuyer des projets structurels.

Suivi par Donorinfo depuis: 2005

t Lo 47

3930 Hamont-Achel

011/44 58 21

info@salvatorhulp.org

<http://www.salvatorhulp.org>

[Version PDF](#)

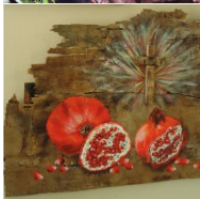


Faire un don

Mission, activités, besoins

Mission sociale

Aide Fraternelle Salvatorienne dépend de la Congrégation Salvatorienne. Celle-ci recouvre trois organisations oeuvrant de concert: en Belgique, Aide Salvatorienne asbl et Aide Salvatorienne au Développement asbl (spécialisée dans la collecte de vêtements), et aux Pays-Bas la Stichting (fondation) Salvatoriaanse Hulpactie. En soutenant en Asie, en Afrique, en Amérique Centrale et en Amérique du Sud, les projets de missionnaires, de religieuses et de coopérants, l'association s'engage dans la lutte contre la pauvreté, le développement des soins de santé, l'éducation et la formation en vue d'améliorer la situation des gens sur place et de leur donner les moyens de se faire entendre.



Que fait Aide Fraternelle Salvatorienne?

La priorité est donnée à de petits projets ciblés sur l'amélioration des conditions de vie des populations et les aider à devenir autonomes. Les projets sont orientés sur les thèmes de l'enfance, l'accès à l'eau potable, les soins de santé et l'hygiène, l'enseignement, les coopératives agricoles et l'amélioration du niveau de vie sociale et morale, qui comporte aussi l'aide aux églises locales. Ces projets doivent répondre aux problèmes réels, être réalisables et contrôlables.

- > **Homestars (Afrique du Sud):** ateliers et cours pour les sans-abris et les personnes précarisées au Cape Craft Center. Ils apprennent à peindre, le crochet, la sculpture, la céramique, etc. L'objectif est de recycler un maximum de matériel, notamment récupéré dans la mer. Homestars cherche des entreprises demandeuses de passer commande de petits cadeaux.
- > **Lutte contre la violence faite aux femmes (Mumbai - Inde):** chaque année, quelques 700 femmes vont à l'hôpital avec des plaintes pour violences. Le service d'accompagnement Sakhya souhaite financer des formations pour une meilleure information aux victimes, le développement de partenariats, l'amélioration des services sociaux, des professionnels qui sont confrontés à ces cas de violence (police, associations, avocats, services publics).
- > **Soins de santé (Nicaragua):** le Dr Toon Bongaerts travaille depuis plus de 30 ans au Nicaragua. C'est le seul médecin qui travaille dans une région reculée où vivent environ 14.000 personnes dans une quarantaine de villages. En 1997, le Dr a fondé l'ong "Prosalud", basé sur un réseau de pharmacies sociales, au nord du pays. Deux polycliniques offrent des soins de santé avec comme objectif principal des soins de qualité à un tarif abordable. Un fonds d'aide a été créé pour les situations les plus délicates.
- > **Enfants Mayas (Guatemala):** la fondation Guacamaya souhaite rehausser le niveau des enfants Maya, limiter la sous-alimentation et encourager l'agriculture durable. 70% des enfants sont sous-alimentés et la quasi totalité de la forêt a disparu. Ces conditions créent une extrême pauvreté. Le projet de base est établi dans le village Maya El Corozal. La fondation développe des programmes de cours sur le reboisement. Depuis l'an passé, les femmes de El Corozal et des villages avoisinants reçoivent un soutien pour développer un potager et un poulailler. Les cours sont enseignés et suivis par des employés du Ministère de l'Agriculture.

Comment pouvez-vous aider?

Soutien financier pour:

- > Parrainer un enfant nécessiteux en particulier ou participer au soutien d'un groupe d'enfants. Ce parrainage est suivi par un intermédiaire sur place (un missionnaire, une religieuse ou un coopérant) qui donnera des nouvelles de ces enfants aux personnes qui les parrainent. Montant suggéré: 16.5€/mois.

Matériel

- > Vêtements/linge de maison à déposer dans les containers de l'aide Salvatorienne. Les moyens financiers de l'asbl sont récoltés grâce à la vente des vêtements récoltés (environ 3000 tonnes/an).

Informations pratiques

Conseil d'administration

Direction journalière

Fondation

Nombre de personnes rémunérées équivalent temps plein (ETP)

Nombre de volontaires

Commentaire à propos des employés/volontaires/administrateurs

Numéro(s) de compte(s)

Attestation fiscale

Publication

Isidoor Mathijs (président), Ghislaine Vrancken (vice-président), Gerry Gregoor (secrétaire), Theo Dielkens (trésorier) et André Hegge.

Prêtre Gerry Gregoor, parrainage financier: Lieve Schreurs, gestion de projets: Josiane Vanderheyden, gestion financière: Manuella Drieskens

1963

1,7

1

Administrateurs non rémunérés.

BE24 4531 0183 5138 - BE66 7352 0907 9343 - BE19 3350 4401 5212 - BE62 2350 3088 0061 - BE29 0000 9098 2764 - avec la mention via donorinfo.be

Sera délivrée pour les dons dont la somme cumulée entre le 1er janvier et le 31 décembre atteint 40€

Salvatoriaanse Hulpactie - trimestriel

Comptes annuels

2019

Audit info: Ces chiffres résultent des comptes annuels qui ont été contrôlés par Callens, Pirene, Theunissen & Co, réviseur d'entreprises IBR-IRE.

Charges 2019

Total=2.027.011 € (100%)

Produits 2019

Total=1.886.604 € (100%)

Projets, activités hors rémunérations ^{60/61}	1.345.253 €	Dons privés et mécénat d'entreprises ⁷³	493.702 €
Charges de récolte de fonds hors rémunérations ^{60/61}	96.903 €	Legs ⁷³	368.809 €
Information, sensibilisation et éducation hors rémunérations ^{60/61}	0 €	Cotisations ⁷³	0 €
Frais généraux hors rémunérations ⁶¹	32.149 €	Produits d'activités, de sponsoring et d'événements ⁷⁰	950.434 €
Rémunérations, charges sociales et pensions ⁶²	470.132 €	Produits de services aux bénéficiaires ⁷⁰	0 €
Amortissements et réductions de valeur ^{630/634}	76.543 €	Subsides publics ⁷³	0 €
Provisions pour risques et charges ^{635/638}	4.823 €	Tombola ⁷⁰	0 €
Autres charges d'exploitation, impôts ^{64/67}	0 €	Autres produits d'exploitation ⁷⁴	53.288 €
Charges financières ⁶⁵	0 €	Produits financiers ⁷⁵	16.352 €
Charges exceptionnelles ⁶⁶	1.208 €	Produits exceptionnels ⁷⁶	4.019 €
Total charges 2019	2.027.011 €	Total produits 2019	1.886.604 €
		Solde de l'exercice: -140.407 €	

Actif 2019

Actifs immobilisés ^{20/28}	326.272 €
Actifs circulants ^{29/58}	3.119.369 €
Total actif 2019	3.445.641 €

Passif 2019

Fonds propres ^{10/15}	3.106.598 €
Dettes et provisions ^{16/49}	339.043 €
Total passif 2019	3.445.641 €

Les montants disponibles au 31/12/2019 s'élèvent à 2.780.326 €. Les montants disponibles sont définis comme la différence entre les actifs circulants et la somme des dettes et provisions.

2018

Audit info: Ces chiffres résultent des comptes annuels qui ont été contrôlés par Crowe Horwath, Callens, Pirenne & Co, réviseur d'entreprises IBR-IRE.

Charges 2018

Total=1.934.612 € (100%)

Produits 2018

Total=2.136.222 € (100%)

Projets, activités hors rémunérations ^{60/61}	1.301.807 €	Dons privés et mécénat d'entreprises ⁷³	543.409 €
Charges de récolte de fonds hors rémunérations ^{60/61}	87.592 €	Legs ⁷³	587.166 €
Information, sensibilisation et éducation hors rémunérations ^{60/61}	0 €	Cotisations ⁷³	0 €
Frais généraux hors rémunérations ⁶¹	22.956 €	Produits d'activités, de sponsoring et d'événements ⁷⁰	939.619 €
Rémunérations, charges sociales et pensions ⁶²	415.281 €	Produits de services aux bénéficiaires ⁷⁰	0 €
Amortissements et réductions de valeur ^{630/634}	85.064 €	Subsides publics ⁷³	0 €
Provisions pour risques et charges ^{635/638}	999 €	Tombola ⁷⁰	0 €
Autres charges d'exploitation, impôts ^{64/67}	0 €	Autres produits d'exploitation ⁷⁴	51.470 €
Charges financières ⁶⁵	20.549 €	Produits financiers ⁷⁵	11.174 €
Charges exceptionnelles ⁶⁶	364 €	Produits exceptionnels ⁷⁶	3.384 €
Total charges 2018	1.934.612 €	Total produits 2018	2.136.222 €
		Solde de l'exercice: 201.610 €	

Actif 2018

Actifs immobilisés ^{20/28}	280.098 €
Actifs circulants ^{29/58}	3.346.273 €
Total actif 2018	3.626.371 €

Passif 2018

Fonds propres ^{10/15}	3.247.005 €
Dettes et provisions ^{16/49}	379.366 €
Total passif 2018	3.626.371 €

Les montants disponibles au 31/12/2018 s'élèvent à 2.966.907 €. Les montants disponibles sont définis comme la différence entre les actifs circulants et la somme des dettes et provisions.

2017

Audit info: Ces chiffres résultent des comptes annuels qui ont été contrôlés par Crowe Horwath, Callens, Pirenne & Co, réviseur d'entreprises IBR-IRE.

Charges 2017

Total=1.970.060 € (100%)

Produits 2017

Total=1.810.128 € (100%)

Projets, activités hors rémunérations ^{60/61}	1.247.043 €	Dons privés et mécénat d'entreprises ⁷³	539.541 €
Charges de récolte de fonds hors rémunérations ^{60/61}	125.778 €	Legs ⁷³	225.031 €
Information, sensibilisation et éducation hors rémunérations ^{60/61}	0 €	Cotisations ⁷³	0 €
Frais généraux hors rémunérations ⁶¹	75.706 €	Produits d'activités, de sponsoring et d'événements ⁷⁰	963.127 €
Rémunérations, charges sociales et pensions ⁶²	461.306 €	Produits de services aux bénéficiaires ⁷⁰	0 €
Amortissements et réductions de valeur ^{630/634}	58.797 €	Subsides publics ⁷³	0 €
Provisions pour risques et charges ^{635/638}	-792 €	Tombola ⁷⁰	0 €
Autres charges d'exploitation, impôts ^{64/67}	2.122 €	Autres produits d'exploitation ⁷⁴	44.958 €
Charges financières ⁶⁵	0 €	Produits financiers ⁷⁵	31.311 €
Charges exceptionnelles ⁶⁶	100 €	Produits exceptionnels ⁷⁶	6.160 €
Total charges 2017	1.970.060 €	Total produits 2017	1.810.128 €
		Solde de l'exercice: -159.932 €	

Actif 2017

Actifs immobilisés ^{20/28}	256.359 €
Actifs circulants ^{29/58}	3.195.722 €
Total actif 2017	3.452.081 €

Passif 2017

Fonds propres ^{10/15}	3.045.395 €
Dettes et provisions ^{16/49}	406.686 €
Total passif 2017	3.452.081 €

Les montants disponibles au 31/12/2017 s'élèvent à 2.789.036 €. Les montants disponibles sont définis comme la différence entre les actifs circulants et la somme des dettes et provisions.

2016

Audit info: Ces chiffres résultent des comptes annuels qui ont été contrôlés par Crowe Horwath, Callens, Pirenne & Co, réviseur d'entreprises IBR-IRE.

Charges 2016

Total = 2.002.113 € (100%)

Produits 2016

Total = 2.217.283 € (100%)

Projets, activités hors rémunérations ^{60/61}	1.168.170 €	Dons privés et mécénat d'entreprises ⁷³	582.080 €
Charges de récolte de fonds hors rémunérations ^{60/61}	249.238 €	Legs ⁷³	519.911 €
Information, sensibilisation et éducation hors rémunérations ^{60/61}	0 €	Cotisations ⁷³	0 €
Frais généraux hors rémunérations ⁶¹	14.632 €	Produits d'activités, de sponsoring et d'événements ⁷⁰	1.055.384 €
Rémunérations, charges sociales et pensions ⁶²	526.972 €	Produits de services aux bénéficiaires ⁷⁰	0 €
Amortissements et réductions de valeur ^{630/634}	47.050 €	Subsides publics ⁷³	0 €
Provisions pour risques et charges ^{635/638}	-17.268 €	Tombola ⁷⁰	0 €
Autres charges d'exploitation, impôts ^{64/67}	5.321 €	Autres produits d'exploitation ⁷⁴	47.437 €
Charges financières ⁶⁵	7.723 €	Produits financiers ⁷⁵	2.305 €
Charges exceptionnelles ⁶⁶	275 €	Produits exceptionnels ⁷⁶	10.166 €
Total charges 2016	2.002.113 €	Total produits 2016	2.217.283 €
		Solde de l'exercice: 215.170 €	

Actif 2016

Actifs immobilisés ^{20/28}	250.682 €
Actifs circulants ^{29/58}	3.596.031 €
Total actif 2016	3.846.713 €

Passif 2016

Fonds propres ^{10/15}	2.336.210 €
Dettes et provisions ^{16/49}	1.510.503 €
Total passif 2016	3.846.713 €

Les montants disponibles au 31/12/2016 s'élèvent à 2.085.528 €. Les montants disponibles sont définis comme la différence entre les actifs circulants et la somme des dettes et provisions.

Remarques

Il s'agit des données consolidées du Salvatoriaanse Hulpactie.

2015

Audit info: Ces chiffres résultent des comptes annuels qui ont été contrôlés par Crowe Horwath, Callens, Pirenne & Co, réviseur d'entreprises IBR-IRE.

Charges 2015

Total = 2.713.148 € (100%)

Produits 2015

Total = 2.651.575 € (100%)

Projets, activités hors rémunérations ^{60/61}	1.838.231 €	Dons privés et mécénat d'entreprises ⁷³	654.789 €
Charges de récolte de fonds hors rémunérations ^{60/61}	243.225 €	Legs ⁷³	691.522 €
Information, sensibilisation et éducation hors rémunérations ^{60/61}	0 €	Cotisations ⁷³	0 €
Frais généraux hors rémunérations ⁶¹	11.670 €	Produits d'activités, de sponsoring et d'événements ⁷⁰	1.169.721 €
Rémunérations, charges sociales et pensions ⁶²	524.324 €	Produits de services aux bénéficiaires ⁷⁰	0 €
Amortissements et réductions de valeur ^{630/634}	31.851 €	Subsides publics ⁷³	0 €
Provisions pour risques et charges ^{635/638}	12.038 €	Tombola ⁷⁰	0 €
Autres charges d'exploitation, impôts ^{64/67}	8.830 €	Autres produits d'exploitation ⁷⁴	47.351 €
Charges financières ⁶⁵	42.849 €	Produits financiers ⁷⁵	85.611 €
Charges exceptionnelles ⁶⁶	130 €	Produits exceptionnels ⁷⁶	2.581 €
Total charges 2015	2.713.148 €	Total produits 2015	2.651.575 €
		Solde de l'exercice: -61.573 €	

Actif 2015

Actifs immobilisés ^{20/28}	127.095 €
Actifs circulants ^{29/58}	3.954.847 €
Total actif 2015	4.081.942 €

Passif 2015

Fonds propres ^{10/15}	2.121.042 €
Dettes et provisions ^{16/49}	1.960.900 €
Total passif 2015	4.081.942 €

Les montants disponibles au 31/12/2015 s'élèvent à 1.993.947 €. Les montants disponibles sont définis comme la différence entre les actifs circulants et la somme des dettes et provisions.

Remarques

Ces données financières résultent des comptes annuels consolidés de l'asbl Salvatoriaanse Hulpactie et Salvatoriaanse Ontwikkelingshulp.

2014

Audit info: Ces chiffres résultent des comptes annuels qui ont été contrôlés par Crowe Horwath, Callens, Pirenne & Co, réviseur d'entreprises IBR-IRE.

Charges 2014

Total = 2.261.405 € (100%)

Produits 2014

Total = 2.160.921 € (100%)

Projets, activités hors rémunérations ^{60/61}	1.366.589 €	Dons privés et mécénat d'entreprises ⁷³	613.236 €
Charges de récolte de fonds hors rémunérations ^{60/61}	259.238 €	Legs ⁷³	383.847 €
Information, sensibilisation et éducation hors rémunérations ^{60/61}	0 €	Cotisations ⁷³	0 €
Frais généraux hors rémunérations ⁶¹	12.746 €	Produits d'activités, de sponsoring et d'événements ⁷⁰	1.071.628 €
Rémunérations, charges sociales et pensions ⁶²	564.454 €	Produits de services aux bénéficiaires ⁷⁰	0 €
Amortissements et réductions de valeur ^{630/634}	33.609 €	Subsides publics ⁷³	0 €
Provisions pour risques et charges ^{635/638}	-7.292 €	Tombola ⁷⁰	0 €
Autres charges d'exploitation, impôts ^{64/67}	10.706 €	Autres produits d'exploitation ⁷⁴	45.335 €
Charges financières ⁶⁵	21.277 €	Produits financiers ⁷⁵	44.483 €
Charges exceptionnelles ⁶⁶	78 €	Produits exceptionnels ⁷⁶	2.392 €
Total charges 2014	2.261.405 €	Total produits 2014	2.160.921 €
		Solde de l'exercice: -100.484 €	

Actif 2014

Actifs immobilisés ^{20/28}	153.064 €
Actifs circulants ^{29/58}	3.676.161 €
Total actif 2014	3.829.225 €

Passif 2014

Fonds propres ^{10/15}	2.702.684 €
Dettes et provisions ^{16/49}	1.126.541 €
Total passif 2014	3.829.225 €

Les montants disponibles au 31/12/2014 s'élèvent à 2.549.620 €. Les montants disponibles sont définis comme la différence entre les actifs circulants et la somme des dettes et provisions.

Remarques

Ces données financières résultent des comptes annuels consolidés de l'asbl Salvatoriaanse Hulpactie et Salvatoriaanse Ontwikkelingshulp.

2013

Audit info: Ces chiffres résultent des comptes annuels qui ont été contrôlés par Crowe Horwath, Callens, Pirenne & Co, réviseur d'entreprises IRE-IBR.

Charges 2013

Total = 2.093.875 € (100%)

Produits 2013

Total = 2.004.801 € (100%)

Projets, activités hors rémunérations ^{60/61}	1.118.366 €	Dons privés et mécénat d'entreprises ⁷³	812.578 €
Charges de récolte de fonds hors rémunérations ^{60/61}	269.379 €	Legs ⁷³	148.960 €
Information, sensibilisation et éducation hors rémunérations ^{60/61}	0 €	Cotisations ⁷³	0 €
Frais généraux hors rémunérations ⁶¹	12.825 €	Produits d'activités, de sponsoring et d'évènements ⁷⁰	959.041 €
Rémunérations, charges sociales et pensions ⁶²	560.613 €	Produits de services aux bénéficiaires ⁷⁰	0 €
Amortissements et réductions de valeur ^{630/634}	39.432 €	Subsides publics ⁷³	0 €
Provisions pour risques et charges ^{635/638}	-399 €	Tombola ⁷⁰	0 €
Autres charges d'exploitation, impôts ^{64/67}	5.392 €	Autres produits d'exploitation ⁷⁴	59.608 €
Charges financières ⁶⁵	7.741 €	Produits financiers ⁷⁵	21.142 €
Charges exceptionnelles ⁶⁶	80.526 €	Produits exceptionnels ⁷⁶	3.472 €
Total charges 2013	2.093.875 €	Total produits 2013	2.004.801 €
		Solde de l'exercice: -89.074 €	

Actif 2013

Actifs immobilisés ^{20/28}	136.784 €
Actifs circulants ^{29/58}	3.883.571 €
Total actif 2013	4.020.355 €

Passif 2013

Fonds propres ^{10/15}	1.959.931 €
Dettes et provisions ^{16/49}	2.060.424 €
Total passif 2013	4.020.355 €

Les montants disponibles au 31/12/2013 s'élèvent à 1.823.147 €. Les montants disponibles sont définis comme la différence entre les actifs circulants et la somme des dettes et provisions.

Remarques

Ces données financières résultent des comptes annuels consolidés de l'asbl Salvatoriaanse Hulpactie et Salvatoriaanse Ontwikkelingshulp.

2012

Audit info: Ces chiffres résultent des comptes annuels qui ont été contrôlés par Crowe Horwath, Callens, Pirenne & Co, réviseur d'entreprises [agrément].

Charges 2012

Total=2.181.012 € (100%)

Produits 2012

Total=2.280.381 € (100%)

Projets, activités hors rémunérations ^{60/61}	1.224.759 €	Dons privés et mécénat d'entreprises ⁷³	1.040.278 €
Charges de récolte de fonds hors rémunérations ^{60/61}	292.617 €	Legs ⁷³	173.824 €
Information, sensibilisation et éducation hors rémunérations ^{60/61}	0 €	Cotisations ⁷³	0 €
Frais généraux hors rémunérations ⁶¹	13.326 €	Produits d'activités, de sponsoring et d'événements ⁷⁰	983.447 €
Rémunérations, charges sociales et pensions ⁶²	596.572 €	Produits de services aux bénéficiaires ⁷⁰	0 €
Amortissements et réductions de valeur ^{630/634}	33.775 €	Subsides publics ⁷³	0 €
Provisions pour risques et charges ^{635/638}	1.186 €	Tombola ⁷⁰	0 €
Autres charges d'exploitation, impôts ^{64/67}	3.126 €	Autres produits d'exploitation ⁷⁴	48.633 €
Charges financières ⁶⁵	4.137 €	Produits financiers ⁷⁵	26.226 €
Charges exceptionnelles ⁶⁶	11.514 €	Produits exceptionnels ⁷⁶	7.973 €
Total charges 2012	2.181.012 €	Total produits 2012	2.280.381 €
		Solde de l'exercice: 99.369 €	

Actif 2012

Actifs immobilisés ^{20/28}	143.749 €
Actifs circulants ^{29/58}	2.395.279 €
Total actif 2012	2.539.028 €

Passif 2012

Fonds propres ^{10/15}	2.049.006 €
Dettes et provisions ^{16/49}	490.032 €
Total passif 2012	2.539.038 €

Les montants disponibles au 31/12/2012 s'élèvent à 1.905.247 €. Les montants disponibles sont définis comme la différence entre les actifs circulants et la somme des dettes et provisions.

Remarques

Ces données financières résultent des comptes annuels consolidés de l'asbl Salvatoriaanse Hulpactie.

2011

Audit info: Ces chiffres résultent des comptes annuels qui ont été contrôlés par Crowe Horwath, Callens, Pirenne & Co, réviseur d'entreprises IBR-IRE.

Charges 2011

Total = 2.145.139 € (100%)

Produits 2011

Total = 2.349.737 € (100%)

Projets, activités hors rémunérations ^{60/61}	1.175.728 €	Dons privés et mécénat d'entreprises ⁷³	975.008 €
Charges de récolte de fonds hors rémunérations ^{60/61}	268.830 €	Legs ⁷³	239.530 €
Information, sensibilisation et éducation hors rémunérations ^{60/61}	0 €	Cotisations ⁷³	0 €
Frais généraux hors rémunérations ⁶¹	8.652 €	Produits d'activités, de sponsoring et d'événements ⁷⁰	1.015.124 €
Rémunérations, charges sociales et pensions ⁶²	644.716 €	Produits de services aux bénéficiaires ⁷⁰	0 €
Amortissements et réductions de valeur ^{630/634}	33.833 €	Subsides publics ⁷³	0 €
Provisions pour risques et charges ^{635/638}	-4.303 €	Tombola ⁷⁰	0 €
Autres charges d'exploitation, impôts ^{64/67}	4.832 €	Autres produits d'exploitation ⁷⁴	98.551 €
Charges financières ⁶⁵	5.522 €	Produits financiers ⁷⁵	19.067 €
Charges exceptionnelles ⁶⁶	7.329 €	Produits exceptionnels ⁷⁶	2.457 €
Total charges 2011	2.145.139 €	Total produits 2011	2.349.737 €
		Solde de l'exercice : 204.598 €	

Actif 2011

Actifs immobilisés ^{20/28}	157.771 €
Actifs circulants ^{29/58}	2.205.582 €
Total actif 2011	2.363.353 €

Passif 2011

Fonds propres ^{10/15}	1.949.637 €
Dettes et provisions ^{16/49}	413.716 €
Total passif 2011	2.363.353 €

Les montants disponibles au 31/12/2011 s'élèvent à 1.791.866 €. Les montants disponibles sont définis comme la différence entre les actifs circulants et la somme des dettes et provisions.

Remarques

Ces données financières résultent des comptes annuels consolidés de l'asbl Salvatoriaanse Hulpactie.