



Mission, activités, besoins

Mission sociale

Close the Gap est une organisation internationale sans but lucratif dont l'objectif est de réduire la fracture numérique par la remise en état de matériel IT de haute qualité distribué à des écoles, des universités, des hôpitaux et des projets sociaux dans les pays en voie de développement. La filiale WorldLoop récolte les ordinateurs usagés et organise une filière de recyclage dans les pays en voie de développement.



Que fait Close the Gap?

L'accès aux Technologies de l'Information (IT) joue un rôle primordial dans l'amélioration de l'éducation et les perspectives économiques des populations. Mais sans connaissance des IT, un manque d'infrastructure et les prix élevés du matériel neuf, une part importante de la population mondiale est privée de l'accès aux technologies de l'information.

- > **Réduction de la fracture numérique:** Close the Gap travaille avec un réseau de partenaires locaux qui réhabilitent et entretiennent du matériel IT de qualité. Les ordinateurs prêts à l'emploi sont acheminés par bateau ou avion vers le pays de destination. Sur place, un programme d'entretien et de formation est organisé afin que le matériel soit utilisé durablement et dans de bonnes conditions.
- > **Partenariats mondiaux:** Close the Gap développe des partenariats avec d'autres organisations afin de garantir aux utilisateurs finaux des solutions soft- et hardware adaptées aux besoins locaux.
- > **Projets verts:** en 2014, Close the Gap a lancé l'asbl WorldLoop spécialisée dans le recyclage local et durable des déchets électroniques. Les éléments qui ne sont pas recyclés sur place sont renvoyés en Europe.
- > **DIGITRUCK:** en 2014, Close the Gap a construit une classe mobile dans un container alimenté par énergie solaire, pour atteindre les groupes cibles les plus fragilisés dans des zones sans électricité.

Close the Gap est une organisation reconnue par les Nations Unies et dispose d'une représentation à New York. L'association est présente dans 54 pays.

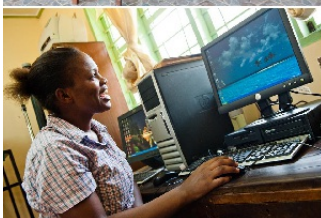
Comment pouvez-vous aider?

Soutien financier pour:

- > le soutien aux projets dans les pays en voie de développement. Les donateurs peuvent choisir le projet spécifique qu'ils souhaitent soutenir.
- > la construction de DIGITRUCKS dans différents formats afin d'atteindre un nombre croissant de bénéficiaires dans le besoin. Une visibilité particulière est octroyée aux sponsors.
- > le programme E-Resource Certificate lancé par WorldLoop pour soutenir les centres de recyclage dans les pays en voie de développement.

Dons matériels et volontariat

- > Entreprises (PME ou grandes entreprises) disposées à donner du matériel IT (computers et autres hardware)
- > Mécénat de compétences



Informations pratiques

Conseil d'administration	Christina von Wackerbarth (présidente), Prof. Em. Dr. Wim A.C Blonk, Olivier Vanden Eynde, Bjorn Cumps.
Direction journalière	Olivier Vanden Eynde
Fondation	2003
Nombre de personnes rémunérées équivalent temps plein (ETP)	5,9
Nombre de volontaires	0
Commentaire à propos des employés/volontaires/administrateurs	Administrateurs non rémunérés.
Numéro(s) de compte(s)	BE89 0014 1283 2985 (sans attestation fiscale) - avec la mention 'via donorinfo.be'
Attestation fiscale	Pas d'attestation fiscale
Publication	4 fois/an

Comptes annuels

2019

Audit info: Ces chiffres résultent des comptes annuels qui ont été contrôlés par Grant Thornton, réviseur d'entreprises IBR-IRE.

Charges 2019

Total=2.219.004 € (100%)

Produits 2019

Total=1.853.111 € (100%)

Projets, activités hors rémunérations ^{60/61}	1.144.734 €	Dons privés et mécénat d'entreprises ⁷³	380.271 €
Charges de récolte de fonds hors rémunérations ^{60/61}	34.841 €	Legs ⁷³	0 €
Information, sensibilisation et éducation hors rémunérations ^{60/61}	20.339 €	Cotisations ⁷³	0 €
Frais généraux hors rémunérations ⁶¹	616.594 €	Produits d'activités, de sponsoring et d'évènements ⁷⁰	1.349.743 €
Rémunérations, charges sociales et pensions ⁶²	368.232 €	Produits de services aux bénéficiaires ⁷⁰	0 €
Amortissements et réductions de valeur ^{630/634}	17.188 €	Subsides publics ⁷³	0 €
Provisions pour risques et charges ^{635/638}	-2.057 €	Tombola ⁷⁰	0 €
Autres charges d'exploitation, impôts ^{64/67}	11.856 €	Autres produits d'exploitation ⁷⁴	113.908 €
Charges financières ⁶⁵	7.277 €	Produits financiers ⁷⁵	9.189 €
Charges exceptionnelles ⁶⁶	0 €	Produits exceptionnels ⁷⁶	0 €
Total charges 2019	2.219.004 €	Total produits 2019	1.853.111 €
		Solde de l'exercice: -365.893 €	

Actif 2019

Actifs immobilisés ^{20/28}	32.284 €
Actifs circulants ^{29/58}	3.033.770 €
Total actif 2019	3.066.053 €

Passif 2019

Fonds propres ^{10/15}	1.798.019 €
Dettes et provisions ^{16/49}	1.268.035 €
Total passif 2019	3.066.053 €

Les montants disponibles au 31/12/2019 s'élèvent à 1.765.735 €. Les montants disponibles sont définis comme la différence entre les actifs circulants et la somme des dettes et provisions.

2018

Audit info: Ces chiffres résultent des comptes annuels qui ont été contrôlés par Grant Thornton, réviseur d'entreprises IFR-IRE.

Charges 2018

Total=1.974.785 € (100%)

Produits 2018

Total=2.644.699 € (100%)

Projets, activités hors rémunérations ^{60/61}	1.075.899 €	Dons privés et mécénat d'entreprises ⁷³	1.097.194 €
Charges de récolte de fonds hors rémunérations ^{60/61}	0 €	Legs ⁷³	0 €
Information, sensibilisation et éducation hors rémunérations ^{60/61}	0 €	Cotisations ⁷³	0 €
Frais généraux hors rémunérations ⁶¹	664.635 €	Produits d'activités, de sponsoring et d'événements ⁷⁰	1.539.046 €
Rémunérations, charges sociales et pensions ⁶²	213.302 €	Produits de services aux bénéficiaires ⁷⁰	0 €
Amortissements et réductions de valeur ^{630/634}	15.308 €	Subsides publics ⁷³	0 €
Provisions pour risques et charges ^{635/638}	-8.050 €	Tombola ⁷⁰	0 €
Autres charges d'exploitation, impôts ^{64/67}	2.793 €	Autres produits d'exploitation ⁷⁴	7.656 €
Charges financières ⁶⁵	9.467 €	Produits financiers ⁷⁵	803 €
Charges exceptionnelles ⁶⁶	1.430 €	Produits exceptionnels ⁷⁶	0 €
Total charges 2018	1.974.785 €	Total produits 2018	2.644.699 €
		Solde de l'exercice : 669.914 €	

Actif 2018

Actifs immobilisés ^{20/28}	38.380 €
Actifs circulants ^{29/58}	3.541.828 €
Total actif 2018	3.580.207 €

Passif 2018

Fonds propres ^{10/15}	2.163.912 €
Dettes et provisions ^{16/49}	1.416.296 €
Total passif 2018	3.580.207 €

Les montants disponibles au 31/12/2018 s'élèvent à 2.125.532 €. Les montants disponibles sont définis comme la différence entre les actifs circulants et la somme des dettes et provisions.

2017

Audit info: Ces chiffres résultent des comptes annuels qui ont été contrôlés par Grant Thornton, réviseur d'entreprises IBR-IRE.

Charges 2017

Total=1.956.742 € (100%)

Produits 2017

Total=1.727.107 € (100%)

Projets, activités hors rémunérations ^{60/61}	966.169 €	Dons privés et mécénat d'entreprises ⁷³	267.788 €
Charges de récolte de fonds hors rémunérations ^{60/61}	0 €	Legs ⁷³	0 €
Information, sensibilisation et éducation hors rémunérations ^{60/61}	0 €	Cotisations ⁷³	0 €
Frais généraux hors rémunérations ⁶¹	608.716 €	Produits d'activités, de sponsoring et d'événements ⁷⁰	1.423.871 €
Rémunérations, charges sociales et pensions ⁶²	337.935 €	Produits de services aux bénéficiaires ⁷⁰	0 €
Amortissements et réductions de valeur ^{630/634}	44.935 €	Subsides publics ⁷³	0 €
Provisions pour risques et charges ^{635/638}	-5.911 €	Tombola ⁷⁰	0 €
Autres charges d'exploitation, impôts ^{64/67}	2.642 €	Autres produits d'exploitation ⁷⁴	35.071 €
Charges financières ⁶⁵	2.256 €	Produits financiers ⁷⁵	376 €
Charges exceptionnelles ⁶⁶	0 €	Produits exceptionnels ⁷⁶	0 €
Total charges 2017	1.956.742 €	Total produits 2017	1.727.107 €
		Solde de l'exercice: -229.635 €	

Actif 2017

Actifs immobilisés ^{20/28}	44.577 €
Actifs circulants ^{29/58}	3.717.650 €
Total actif 2017	3.762.227 €

Passif 2017

Fonds propres ^{10/15}	1.493.998 €
Dettes et provisions ^{16/49}	2.268.229 €
Total passif 2017	3.762.227 €

Les montants disponibles au 31/12/2017 s'élèvent à 1.449.421 €. Les montants disponibles sont définis comme la différence entre les actifs circulants et la somme des dettes et provisions.

2016

Audit info: Ces chiffres résultent des comptes annuels qui ont été contrôlés par Grant Thornton, réviseur d'entreprises IBR-IRE.

Charges 2016

Total=1.937.536 € (100%)

Produits 2016

Total=2.080.916 € (100%)

Projets, activités hors rémunérations ^{60/61}	1.022.184 €	Dons privés et mécénat d'entreprises ⁷³	320.970 €
Charges de récolte de fonds hors rémunérations ^{60/61}	0 €	Legs ⁷³	0 €
Information, sensibilisation et éducation hors rémunérations ^{60/61}	0 €	Cotisations ⁷³	0 €
Frais généraux hors rémunérations ⁶¹	483.041 €	Produits d'activités, de sponsoring et d'événements ⁷⁰	1.728.848 €
Rémunérations, charges sociales et pensions ⁶²	398.447 €	Produits de services aux bénéficiaires ⁷⁰	0 €
Amortissements et réductions de valeur ^{630/634}	11.542 €	Subsides publics ⁷³	0 €
Provisions pour risques et charges ^{635/638}	14.464 €	Tombola ⁷⁰	0 €
Autres charges d'exploitation, impôts ^{64/67}	3.414 €	Autres produits d'exploitation ⁷⁴	23.100 €
Charges financières ⁶⁵	4.443 €	Produits financiers ⁷⁵	7.997 €
Charges exceptionnelles ⁶⁶	0 €	Produits exceptionnels ⁷⁶	0 €
Total charges 2016	1.937.536 €	Total produits 2016	2.080.916 €
		Solde de l'exercice: 143.380 €	

Actif 2016

Actifs immobilisés ^{20/28}	45.252 €
Actifs circulants ^{29/58}	4.428.720 €
Total actif 2016	4.473.972 €

Passif 2016

Fonds propres ^{10/15}	1.723.634 €
Dettes et provisions ^{16/49}	2.750.339 €
Total passif 2016	4.473.972 €

Les montants disponibles au 31/12/2016 s'élèvent à 1.678.382 €. Les montants disponibles sont définis comme la différence entre les actifs circulants et la somme des dettes et provisions.

2015

Audit info: Ces chiffres résultent des comptes annuels qui ont été contrôlés par Grant Thornton, réviseur d'entreprises IBR-IRE.

Charges 2015

Total = 2.322.815 € (100%)

Produits 2015

Total = 1.866.156 € (100%)

Projets, activités hors rémunérations ^{60/61}	1.468.116 €	Dons privés et mécénat d'entreprises ⁷³	398.287 €
Charges de récolte de fonds hors rémunérations ^{60/61}	0 €	Legs ⁷³	0 €
Information, sensibilisation et éducation hors rémunérations ^{60/61}	0 €	Cotisations ⁷³	0 €
Frais généraux hors rémunérations ⁶¹	415.930 €	Produits d'activités, de sponsoring et d'événements ⁷⁰	1.403.106 €
Rémunérations, charges sociales et pensions ⁶²	422.096 €	Produits de services aux bénéficiaires ⁷⁰	0 €
Amortissements et réductions de valeur ^{630/634}	10.899 €	Subsides publics ⁷³	0 €
Provisions pour risques et charges ^{635/638}	0 €	Tombola ⁷⁰	0 €
Autres charges d'exploitation, impôts ^{64/67}	2.915 €	Autres produits d'exploitation ⁷⁴	36.320 €
Charges financières ⁶⁵	2.859 €	Produits financiers ⁷⁵	28.444 €
Charges exceptionnelles ⁶⁶	0 €	Produits exceptionnels ⁷⁶	0 €
Total charges 2015	2.322.815 €	Total produits 2015	1.866.156 €
		Solde de l'exercice: -456.659 €	

Actif 2015

Actifs immobilisés ^{20/28}	37.351 €
Actifs circulants ^{29/58}	4.299.894 €
Total actif 2015	4.337.245 €

Passif 2015

Fonds propres ^{10/15}	1.580.254 €
Dettes et provisions ^{16/49}	2.756.991 €
Total passif 2015	4.337.245 €

Les montants disponibles au 31/12/2015 s'élèvent à 1.542.903 €. Les montants disponibles sont définis comme la différence entre les actifs circulants et la somme des dettes et provisions.

2014

Audit info: Ces chiffres résultent des comptes annuels qui ont été contrôlés par Grant Thornton, réviseur d'entreprises IBR-IRE.

Charges 2014

Total=2.587.033 € (100%)

Produits 2014

Total=1.703.674 € (100%)

Projets, activités hors rémunérations ^{60/61}	676.082 €	Dons privés et mécénat d'entreprises ⁷³	341.277 €
Charges de récolte de fonds hors rémunérations ^{60/61}	0 €	Legs ⁷³	0 €
Information, sensibilisation et éducation hors rémunérations ^{60/61}	0 €	Cotisations ⁷³	0 €
Frais généraux hors rémunérations ⁶¹	410.393 €	Produits d'activités, de sponsoring et d'événements ⁷⁰	1.284.669 €
Rémunérations, charges sociales et pensions ⁶²	375.738 €	Produits de services aux bénéficiaires ⁷⁰	0 €
Amortissements et réductions de valeur ^{630/634}	12.883 €	Subsides publics ⁷³	0 €
Provisions pour risques et charges ^{635/638}	2.401 €	Tombola ⁷⁰	0 €
Autres charges d'exploitation, impôts ^{64/67}	1.106.960 €	Autres produits d'exploitation ⁷⁴	42.537 €
Charges financières ⁶⁵	1.197 €	Produits financiers ⁷⁵	35.191 €
Charges exceptionnelles ⁶⁶	1.380 €	Produits exceptionnels ⁷⁶	0 €
Total charges 2014	2.587.033 €	Total produits 2014	1.703.674 €
		Solde de l'exercice: -883.359 €	

Actif 2014

Actifs immobilisés ^{20/28}	47.828 €
Actifs circulants ^{29/58}	5.124.723 €
Total actif 2014	5.172.551 €

Passif 2014

Fonds propres ^{10/15}	2.036.913 €
Dettes et provisions ^{16/49}	3.135.639 €
Total passif 2014	5.172.552 €

Les montants disponibles au 31/12/2014 s'élèvent à 1.989.084 €. Les montants disponibles sont définis comme la différence entre les actifs circulants et la somme des dettes et provisions.

2013

Audit info: Ces chiffres résultent des comptes annuels qui ont été contrôlés par Grant Thornton, réviseurs d'entreprises.

Charges 2013

Total=1.367.692 € (100%)

Produits 2013

Total=1.629.946 € (100%)

Projets, activités hors rémunérations ^{60/61}	538.230 €	Dons privés et mécénat d'entreprises ⁷³	220.594 €
Charges de récolte de fonds hors rémunérations ^{60/61}	0 €	Legs ⁷³	0 €
Information, sensibilisation et éducation hors rémunérations ^{60/61}	0 €	Cotisations ⁷³	0 €
Frais généraux hors rémunérations ⁶¹	424.473 €	Produits d'activités, de sponsoring et d'événements ⁷⁰	1.353.285 €
Rémunérations, charges sociales et pensions ⁶²	337.536 €	Produits de services aux bénéficiaires ⁷⁰	0 €
Amortissements et réductions de valeur ^{630/634}	13.748 €	Subsides publics ⁷³	0 €
Provisions pour risques et charges ^{635/638}	355 €	Tombola ⁷⁰	0 €
Autres charges d'exploitation, impôts ^{64/67}	50.104 €	Autres produits d'exploitation ⁷⁴	29.594 €
Charges financières ⁶⁵	1.441 €	Produits financiers ⁷⁵	26.473 €
Charges exceptionnelles ⁶⁶	1.804 €	Produits exceptionnels ⁷⁶	0 €
Total charges 2013	1.367.692 €	Total produits 2013	1.629.946 €
		Solde de l'exercice : 262.254 €	

Actif 2013

Actifs immobilisés ^{20/28}	58.745 €
Actifs circulants ^{29/58}	6.209.113 €
Total actif 2013	6.267.858 €

Passif 2013

Fonds propres ^{10/15}	2.920.272 €
Dettes et provisions ^{16/49}	3.347.586 €
Total passif 2013	6.267.858 €

Les montants disponibles au 31/12/2013 s'élèvent à 2.861.527 €. Les montants disponibles sont définis comme la différence entre les actifs circulants et la somme des dettes et provisions.

2012

Audit info: Ces chiffres résultent des comptes annuels qui ont été contrôlés par Grant Thornton, réviseurs d'entreprises.

Charges 2012

Total=1.561.088 € (100%)

Produits 2012

Total=1.795.177 € (100%)

Projets, activités hors rémunérations ^{60/61}	840.042 €	Dons privés et mécénat d'entreprises ⁷³	206.918 €
Charges de récolte de fonds hors rémunérations ^{60/61}	0 €	Legs ⁷³	0 €
Information, sensibilisation et éducation hors rémunérations ^{60/61}	0 €	Cotisations ⁷³	0 €
Frais généraux hors rémunérations ⁶¹	401.144 €	Produits d'activités, de sponsoring et d'événements ⁷⁰	1.516.977 €
Rémunérations, charges sociales et pensions ⁶²	336.953 €	Produits de services aux bénéficiaires ⁷⁰	0 €
Amortissements et réductions de valeur ^{630/634}	5.918 €	Subsides publics ⁷³	0 €
Provisions pour risques et charges ^{635/638}	-62.133 €	Tombola ⁷⁰	0 €
Autres charges d'exploitation, impôts ^{64/67}	37.367 €	Autres produits d'exploitation ⁷⁴	28.774 €
Charges financières ⁶⁵	1.796 €	Produits financiers ⁷⁵	42.508 €
Charges exceptionnelles ⁶⁶	0 €	Produits exceptionnels ⁷⁶	0 €
Total charges 2012	1.561.088 €	Total produits 2012	1.795.177 €
		Solde de l'exercice: 234.089 €	

Actif 2012

Actifs immobilisés ^{20/28}	15.460 €
Actifs circulants ^{29/58}	5.517.579 €
Total actif 2012	5.533.039 €

Passif 2012

Fonds propres ^{10/15}	2.658.015 €
Dettes et provisions ^{16/49}	2.875.024 €
Total passif 2012	5.533.039 €

Les montants disponibles au 31/12/2012 s'élèvent à 2.642.555 €. Les montants disponibles sont définis comme la différence entre les actifs circulants et la somme des dettes et provisions.

2011

Audit info: Ces chiffres résultent des comptes annuels qui ont été contrôlés par PKF, réviseurs d'entreprises.

Charges 2011

Total=1.335.839 € (100%)

Produits 2011

Total=1.908.636 € (100%)

Projets, activités hors rémunérations ^{60/61}	667.479 €	Dons privés et mécénat d'entreprises ⁷³	384.955 €
Charges de récolte de fonds hors rémunérations ^{60/61}	0 €	Legs ⁷³	0 €
Information, sensibilisation et éducation hors rémunérations ^{60/61}	0 €	Cotisations ⁷³	0 €
Frais généraux hors rémunérations ⁶¹	306.363 €	Produits d'activités, de sponsoring et d'évènements ⁷⁰	1.457.543 €
Rémunérations, charges sociales et pensions ⁶²	214.443 €	Produits de services aux bénéficiaires ⁷⁰	0 €
Amortissements et réductions de valeur ^{630/634}	5.896 €	Subsides publics ⁷³	0 €
Provisions pour risques et charges ^{635/638}	29.310 €	Tombola ⁷⁰	0 €
Autres charges d'exploitation, impôts ^{64/67}	110.831 €	Autres produits d'exploitation ⁷⁴	9.462 €
Charges financières ⁶⁵	1.517 €	Produits financiers ⁷⁵	56.677 €
Charges exceptionnelles ⁶⁶	0 €	Produits exceptionnels ⁷⁶	0 €
Total charges 2011	1.335.839 €	Total produits 2011	1.908.636 €
		Solde de l'exercice: 572.797 €	

Actif 2011

Actifs immobilisés ^{20/28}	15.868 €
Actifs circulants ^{29/58}	5.559.034 €
Total actif 2011	5.574.902 €

Passif 2011

Fonds propres ^{10/15}	2.423.926 €
Dettes et provisions ^{16/49}	3.150.976 €
Total passif 2011	5.574.902 €

Les montants disponibles au 31/12/2011 s'élèvent à 2.408.058 €. Les montants disponibles sont définis comme la différence entre les actifs circulants et la somme des dettes et provisions.